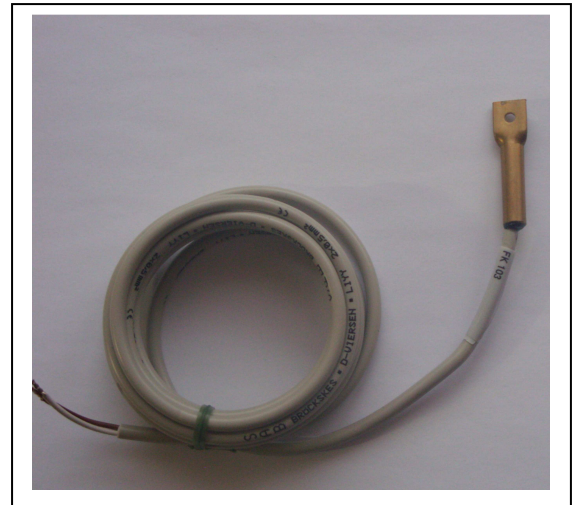


KTY10-5 Anlegetemperaturfühler

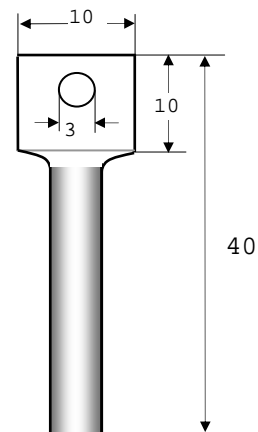
Beschreibung:

Der KTY10-5 ist ein Anlegetemperaturfühler zur Befestigung im Freien, möglichst in der Nähe des Akkus, um die Ladeendspannung des MPP-Ladegerätes in Abhängigkeit der Batterietemperatur um ca. $-4\text{mV}/^\circ\text{C}$ /Akkuzelle zu regeln.
Im Ladegerät ist dieser Fühler durch einen $1.91\text{k}\Omega$ Widerstand ersetzt. Er simuliert eine Umgebungstemperatur von 25°C .



Technische Daten,

Typ	KTY10-5
Aufbau	Messinghülse, D=7mm
Kabel, Länge	PVC, 2m
Schutzart	IP54
Rt bei 25°C	1910 Ω



Maße in mm